

# Home Library

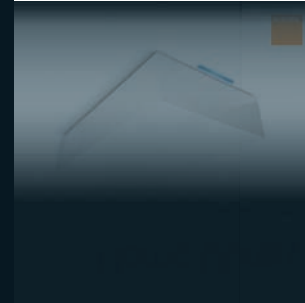
guide d'installation

pour les clients équipés d'une livebox



# Bienvenue

Ce guide vous accompagne dans l'installation de votre LaCie Internet Space et du service Home Library.



Clé du produit:  
indiquée sur la pochette du CD-Rom

- - -

Nom du Home Library:

Nom de l'administrateur:

Mot de passe de l'administrateur:

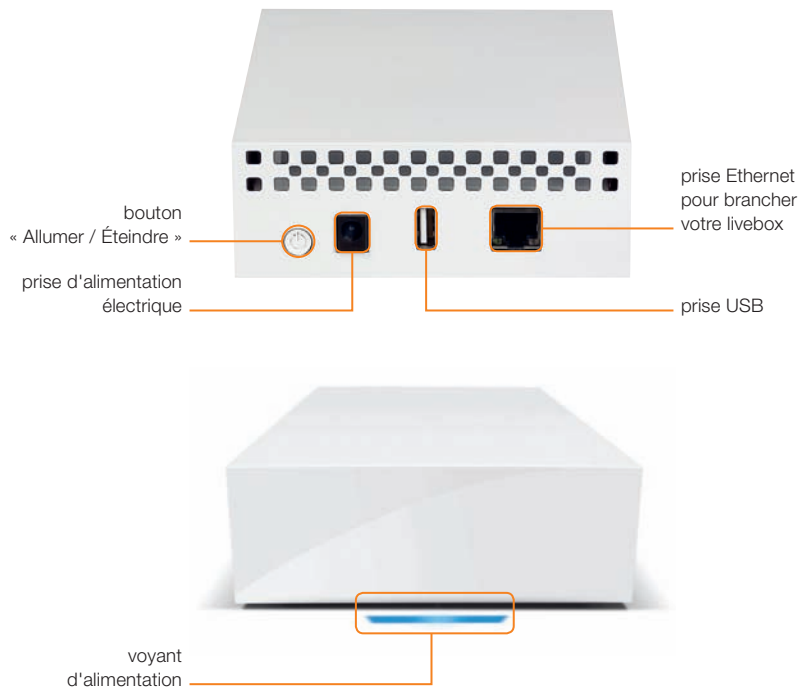
▶ contenu du pack	6
▶ description	7
▶ installer votre LaCie Internet Space	8
▶ configurer Home Library	10
▶ installer les applications sur l'ordinateur	15
▶ aide	18

## contenu du pack



6

## description



7

# installer votre LaCie Internet Space

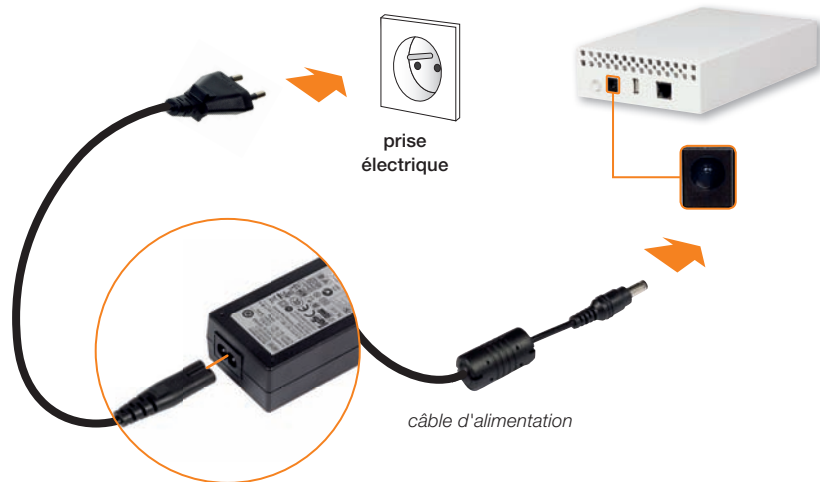
## avant de commencer

- Vérifier que votre livebox est connectée à Internet : le voyant @ est allumé.



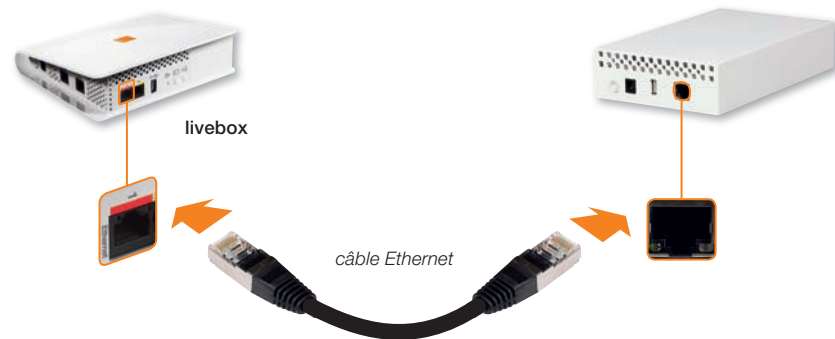
## branchements

- Branchez le câble d'alimentation sur le LaCie Internet Space et à une prise électrique.



8

- Branchez une extrémité du câble Ethernet sur la prise Ethernet du LaCie Internet Space et l'autre extrémité sur la prise rouge de votre livebox\*.



- Allumez le LaCie Internet Space en appuyant sur le bouton « Allumer / Éteindre ».



\* si celle-ci est occupée, reportez vous page 18.

9

# configurer Home Library

1

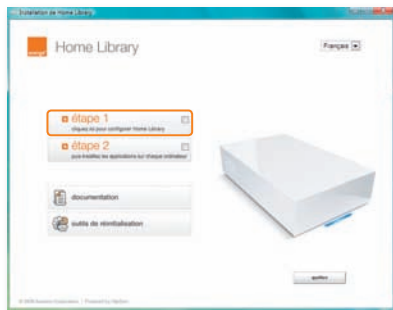
Allumez l'ordinateur connecté à votre livebox.  
Insérez le CD-Rom dans le lecteur de CD/DVD,  
puis patientez quelques instants.



Si vous utilisez un ordinateur sous Windows Vista, plusieurs fenêtres de confirmation apparaissent, validez-les.

2

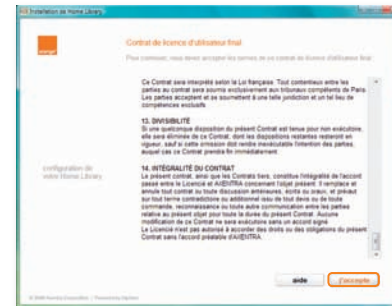
Une fois que le voyant d'état de votre LaCie Internet Space est allumé fixe, cliquez sur « **étape 1** » pour configurer votre Home Library, puis patientez.



10

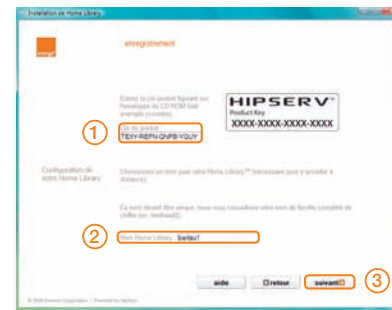
3

Prenez connaissance du contrat de licence, puis cliquez sur « **j'accepte** » pour continuer l'installation.



4

- 1 - Saisissez la clé du produit (celle-ci est indiquée sur la pochette du CD-Rom) selon le format **XXXX-XXXX-XXXX-XXXX**
- 2 - Choisissez un nom pour votre Home Library et saisissez-le.
- 3 - Cliquez sur « **suivant** ».

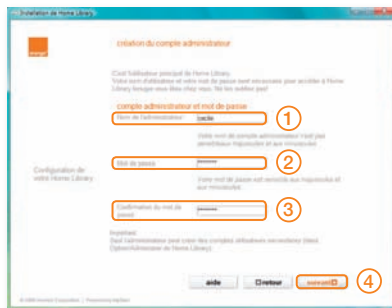


11

# configurer Home Library

5

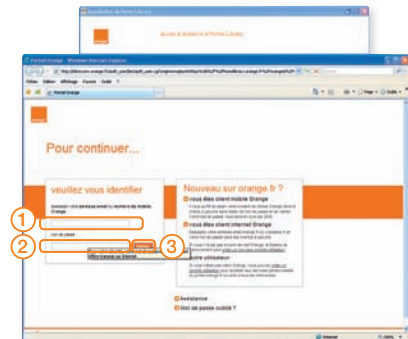
- 1 - Saisissez le nom de l'administrateur.
- 2 - Saisissez le mot de passe (celui-ci doit comporter au moins un chiffre).
- 3 - Saisissez à nouveau le mot de passe.
- 4 - Cliquez sur « **suivant** ».



7

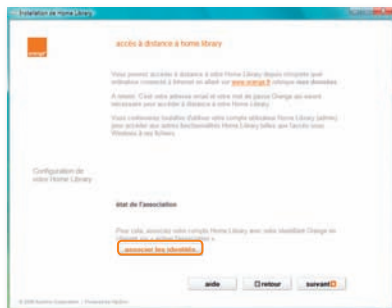
Votre navigateur s'ouvre au premier plan.

- 1 - Saisissez votre adresse de messagerie Orange.
- 2 - Saisissez votre mot de passe de messagerie Orange.
- 3 - Cliquez sur « **Valider** ».



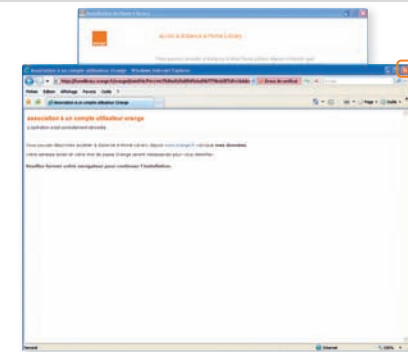
6

Pour accéder à distance à votre Home Library, vous devez associer votre adresse de messagerie Orange et son mot de passe. Pour cela, cliquez sur « **associer les identités** ». Sinon, cliquez sur « **suivant** », puis rendez-vous à l'étape 9.



8

Une fois l'association réussie, fermez votre navigateur en cliquant sur la croix dans l'angle supérieur droit.

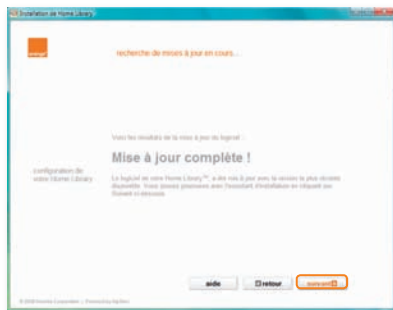


## configurer Home Library

9

L'application recherche et installe les mises à jour disponibles.

Une fois la mise à jour terminée, cliquez sur « **suivant** ».



10

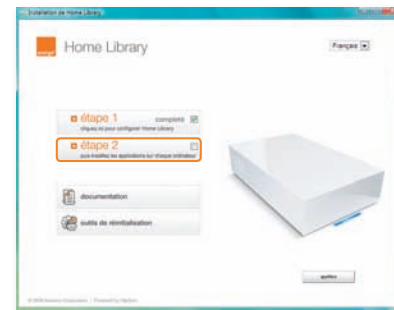
Cliquez sur « **fin** ».



## installer les applications sur l'ordinateur

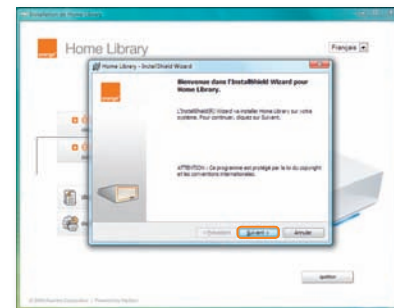
11

Cliquez sur « **étape 2** » pour installer les applications sur l'ordinateur puis patientez.



12

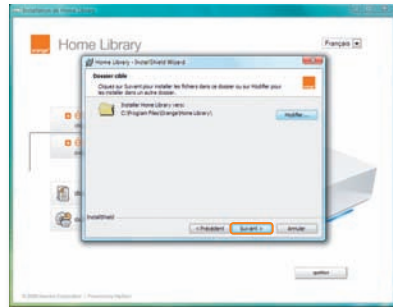
Pour démarrer l'installation, cliquez sur « **Suivant** ».



# installer les applications sur l'ordinateur

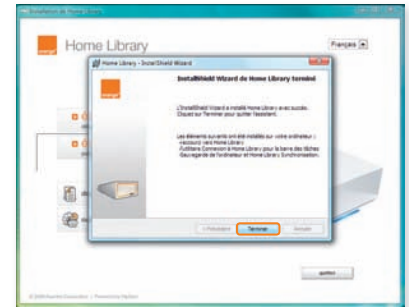
13

Cliquez sur « **Suivant** ».



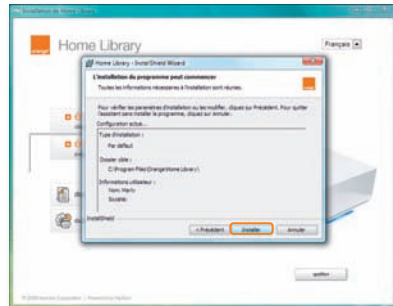
15

Cliquez sur « **Terminer** ».



14

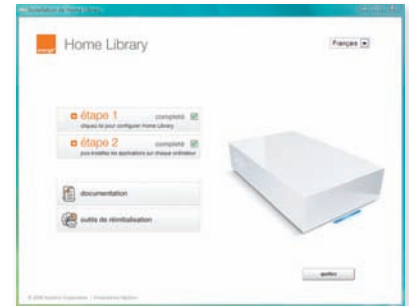
Cliquez sur « **Installer** », puis patientez.



16

**Félicitations! Vous avez terminé l'installation de votre Home Library.**

Pour plus d'informations sur l'utilisation de votre Home Library, cliquez sur « **documentation** ». Sinon, cliquez sur « **quitter** » puis retirez le CD-Rom du lecteur de CD/DVD de votre ordinateur.





l'assistance en ligne  
<http://assistance.orange.fr>